

Cliente _____ Quantità _____
Progetto _____ Posizione _____**FUN 600**

Fry top gas, piastra liscia cromata, top

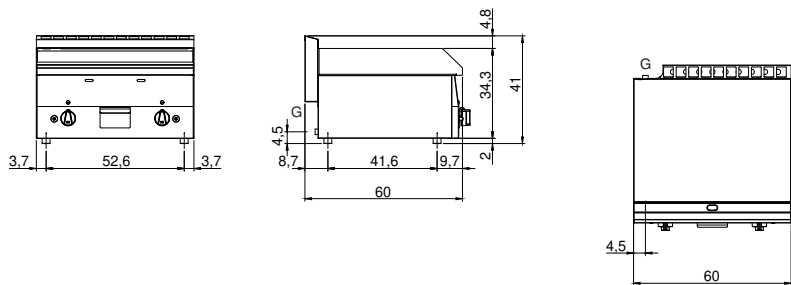
**Modello:** F60/60FTG/CL/T **Cod:** MP01372111005**Dati Tecnici**

Modularità:	Top
Dimensioni (mm):	600x600x300
Potenza gas totale (Kcal/h):	8943
Potenza gas totale (kW):	10,4
Dimensione zona di cottura 1 (LxP mm):	596x470
Connessione gas:	1/2"
Volume netto (m3):	0,108
Dimensioni imballo (mm):	676x695x630
Peso lordo (kg):	55
Volume lordo (m3):	0,296

Caratteristiche

Piano:	Realizzato in acciaio inox AISI 304 con spessore 8/10 mm
Materiale piastra :	Cromo lucido
Manopole:	Realizzate in una robusta miscela di polimero termoresistente di colore nero
Camino:	Realizzato in un pezzo unico per maggior stabilità
Cassetto raccogli liquidi:	Estraibile e lavabile in lavastoviglie
Piastra:	Cromata lucida
Alzatine paraspruzzi:	Poste su due lati
Kit Gas:	kit conversione da gas naturale 30/50 m/bar (collaudo con gas naturale)

Disegno tecnico



G: Connessione gas 1/2"