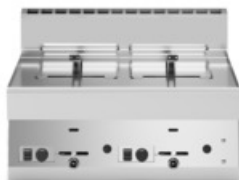


Cliente \_\_\_\_\_ Quantità \_\_\_\_\_  
Progetto \_\_\_\_\_ Posizione \_\_\_\_\_**FUN 650**

Friggitrice a gas, 2 vasche 8+8 litri, top

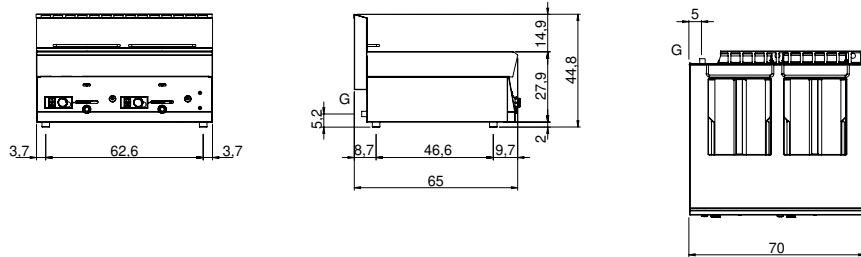
**Modello:** F65/70FRGV/2V8/T **Cod:** MP01292112001**Dati Tecnici**

<b>Modularità:</b>	Top
<b>Dimensioni (mm):</b>	700x650x300
<b>Potenza gas totale (Kcal/h):</b>	11694
<b>Potenza gas totale (kW):</b>	13,6
<b>Numero vasche:</b>	2
<b>Litri vasca 1:</b>	8
<b>Litri vasca 2:</b>	8
<b>Dimensione vasca 1 (mm):</b>	247x300x210
<b>Dimensione vasca 2 (mm):</b>	247x300x210
<b>Connessione gas:</b>	1/2"
<b>Volume netto (m3):</b>	0,137
<b>Dimensioni imballo (mm):</b>	776x776x636
<b>Peso lordo (kg):</b>	47
<b>Volume lordo (m3):</b>	0,383

**Caratteristiche**

<b>Piano:</b>	Realizzato in acciaio inox AISI 304 con spessore 10/10 mm
<b>Tipologia riscaldamento:</b>	Diretto
<b>Manopole:</b>	Realizzate in una robusta miscela di polimero termoresistente di colore nero dotate di labirinto antri trafileamento liquidi
<b>Elementi riscaldanti:</b>	Resistenze corazzate ribaltabili per una miglior pulizia
<b>Kit Gas:</b>	kit conversione da gas naturale 30/50 m/bar (collaudo con gas naturale)

Disegno tecnico



G: Connessione gas 1/2"